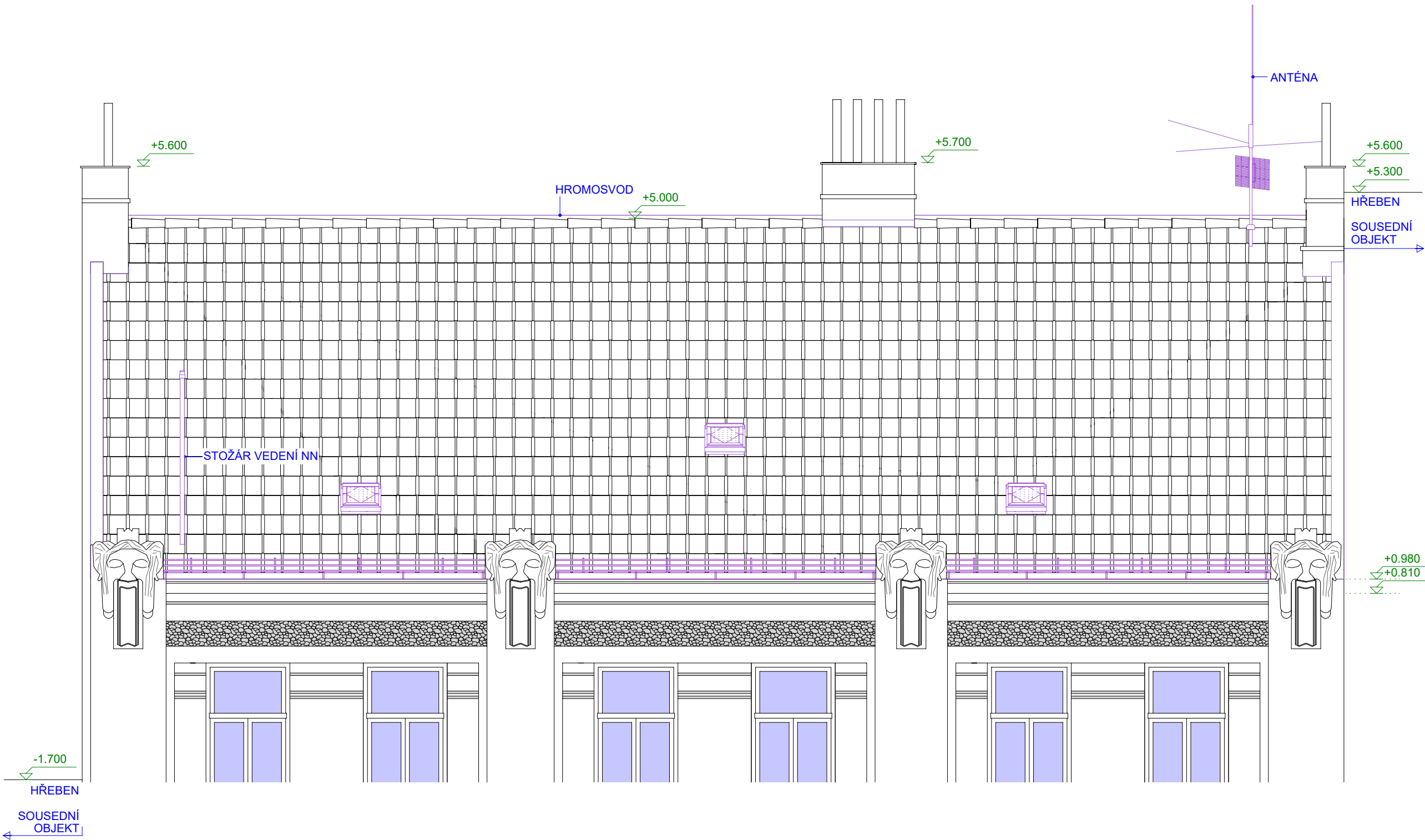


LEGENDA

OZNAČENÍ	NÁZEV
<div><div></div><div></div></div>	KONSTRUKCE A PRVKY ZDĚNÉ / BETONOVÉ / STŘEŠNÍ KRYTINY VČETNĚ LATÍ
<div><div></div><div></div></div>	KONSTRUKCE A PRVKY DŘEVĚNÉ - PŮVODNÍ BEZ POŠKOZENÍ - NEMĚNNÉ
<div><div></div><div></div></div>	KONSTRUKCE A PRVKY DŘEVĚNÉ STÁVAJÍCÍ, NESOUVISEJÍCÍ SE STABILITOU KROVU
<div><div></div><div></div></div>	KONSTRUKCE A PRVKY DŘEVĚNÉ - NOVODOBÉ STÁVAJÍCÍ OPRAVY, PROTÉZY,....
<div><div></div><div></div></div>	KONSTRUKCE A PRVKY DŘEVĚNÉ - PŮVODNÍ NOVĚ NAVRŽENÝ PRVEK (IDENTICKÝ S PŮVODNÍM)
<div><div></div><div></div></div>	KONSTRUKCE A PRVKY DŘEVĚNÉ - PŮVODNÍ PONECHANÁ NEPOŠKOZENÁ ČÁST PRVKU
<div><div></div><div></div></div>	KONSTRUKCE A PRVKY KLEMPÍRSKÉ, ZÁMEČNICKÉ, TRUHLÁŘSKÉ
<div><div></div><div></div></div>	KONSTRUKCE A PRVKY PŘEMISTITELNÉ (MOBILNÍ)



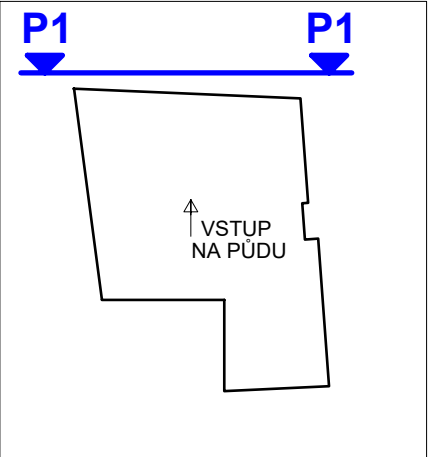
INFORMACE

- ANTÉNY A HROMOSVOD BUDOU DOČASNĚ DEMONTOVÁNY A PO REKONSTRUKCI STŘECHY UVEDENY DO PŮVODNÍHO STAVU VČETNĚ REVIZE
- JE RESPEKTOVÁN PŮVODNÍ TVAR A VZHLED STŘECHY. POŠKOZENÉ ČI CHYBĚJÍCÍ ČÁSTI JSOU OPRAVENY A DOPLNĚNY, ZASTARALÉ NAHRAZENY NOVÝMI STEJNÝCH PARAMETRŮ
- ROZMĚRY PRVKŮ A KONSTRUKCÍ JE NUTNO PŘEMĚŘIT PŘED POČÁTKEM VÝSTAVBY DODAVATELEM STAVBY
- ROZSAH ZMĚN MŮŽE BYT DOPLNĚN V ZÁVISLOSTI NA NOVÝCH SKUTEČNOSTECH ZJIŠTĚNÝCH PŘI REKONSTRUKCI
- VEŠKERÉ KONSTRUKCE, KTERÉ NEJSOU PŘÍSTUPNÉ (ZAZDĚNÉ ČÁSTI KROVU, SVODY MEZI ŠTÍTÝ,...) NEBO NESOUVISÍ SE ZADÁNÍM (OKNA VE ŠTÍTECH, KORUNNÍ ŘÍMSY, SOUSEDNÍ STĚNY,...) JSOU VYKRESLENY POUZE ORIENTAČNĚ PŘÍPADNĚ VŮBEC
- PŘÍSTUP NA STŘECHU JE POMOCÍ NĚKOLIKA VÝLEZŮ, JEJICHŽ UMÍSTĚNÍ JE NEMĚNNÉ
- PŘI REKONSTRUKCI DBÁT NA SOUVISEJÍCÍ KONSTRUKCE A PRVKY, KTERÉ MOHOU BYT SNADNO POŠKOZENY (KOMÍNY, ŘÍMSY ATD.)
- V PŘÍPADĚ NEJASNOSTÍ MEZI STAVEBNÍ ČÁSTÍ PROJEKTU A PROJEKTU POŽÁRNĚ BEZPEČNOSTNÍHO ŘEŠENÍ JE PŘI VÝSTAVBĚ PŘIORITNÍ
- PŘI REALIZACI JAKÉKOLI DÍLČÍ ČÁSTI OBJEKTU JE NUTNÉ POUŽÍVAT KOMPLETNÍ DOKUMENTACI VČETNĚ VŠECH PŘÍLOH!
- VÝKRESOVÁ DOKUMENTACE K ÚČELŮM UDRŽOVACÍCH PRACÍ A STAVEBNÍCH ÚPRAV JE ZPRACOVÁNA V ROZSAHU PRO STAVEBNÍ POVOLENÍ. V DALŠÍ FÁZI PROJEKTU BUDE DLE POTŘEBY ZPRACOVÁNA PROVÁDĚCÍ PŘÍPADNĚ VÝROBNÍ DOKUMENTACE. TOTÉŽ PLATÍ U KONKRÉTNÍ SPECIFIKACE K TRUHLÁŘSKÝM, ZÁMEČNICKÝM A KLEMPÍRSKÝM VÝROBKŮM.
- PODROBNOSTI K BAREVNOSTI POVRCHŮ SE UPŘESNÍ PŘED POČÁTKEM VÝSTAVBY DLE POŽADAVKŮ INVESTORA A DOTČENÝCH ORGÁNŮ (OOP + NPŮ)
- ROZSAH POŠKOZENÍ NĚKTERÝCH PRVKŮ NELZE ZJISTIT (SKRYTÉ), PŘÍPADNÁ NUTNOST DODATEČNÝCH VÝMĚN BUDE KONZULTOVÁNA S OOP A NPŮ
- DALŠÍ POTŘEBNÉ INFORMACE - VIZ ČÁST DOKUMENTACE D1 VČETNĚ VÝPISU PRVKŮ

POZNÁMKA

- |                     |   |
|---------------------|---|
| - STŘECHA:          | ŠIKMÁ PULTOVÁ A SEDLOVÁ - NEMĚNNÉ                                       |
| - STŘEŠNÍ SYSTÉM:   | KERAMICKÁ TAŠKA PÁLENÁ  |
| - KRYTINA:          | GRANÁT 13 REŽNÁ   |
| - STŘEŠNÍ PLÁŠŤ:    | NEZATEPLENÝ, BEZ PODHLEDŮ   |
| - KLEMPÍRSKÉ PRVKY: | POZINK, BARVA ČERVENÁ   |
| - STŘEŠNÍ PLÁŠŤ:    | NEZATEPLENÝ, BEZ PODHLEDŮ   |
| - STŘEŠNÍ DOPLŇKY:  | SYSTÉM BRAMAC - SNĚHOLAMY, PRŮCHOZÍ TAŠKY, ODVĚTRÁVACÍ TAŠKY, HŘEBENÁČE |

SCHÉMA 1:500



±0,000 = cca 204,00 m

SOUŘADNÝ SYSTÉM: S-JTSK  
VÝŠKOVÝ SYSTÉM: BpV

HLAVNÍ PROJEKTANT Ing. VLADAN HENEK, MBA.	MÍSTO STAVBY <b>PARC. Č. 941</b> MENDLOVO NÁM. 21, STARÉ BRNO, OKRES BRNO-MĚSTO	PROJEKČNÍ A INŽENÝRSKÁ ČINNOST <b>VLADAN HENEK</b> KONTAKT +420 606 680 458 vladan@stamin.eu www.stamin.eu		
VYPRACOVAL Ing. VLADAN HENEK, MBA.	STAVEBNÍK/INVESTOR MAGISTRÁT MĚSTA BRNA	DATUM 26.9.2016	STUPEŇ DSP	FORMÁT 3xA4
KONTROLOVAL Ing.SVATAVA HENKOVÁ, CSc.	ZÁSTUPCE INVESTORA ZDENĚK DOČKAL	ZAKÁZKOVÉ Č. 1642	DIGITÁLNÍ ZPRACOVÁNÍ ARCHICAD 19	
NÁZEV DÍLA <b>MENDLOVO NÁMĚSTÍ 21</b> OPRAVA STŘECHY		PARÉ	MĚŘÍTKO <b>1:50</b>	ČÍSLO VÝKRESU <b>D3.04</b>
NÁZEV VÝKRESU D3. VÝKRESOVÁ ČÁST (NOVÝ STAV) <b>POHLED SEVEROVÝCHODNÍ</b>				